



**КОМИТЕТ ИМУЩЕСТВЕННЫХ ОТНОШЕНИЙ
АДМИНИСТРАЦИИ ПЕРМСКОГО МУНИЦИПАЛЬНОГО ОКРУГА**

РЕШЕНИЕ

о размещении объектов № 1855

Пермский край
Пермский район

27.07.2023

Комитет имущественных отношений администрации Пермского муниципального округа разрешает Открытому акционерному обществу «Межрегиональная распределительная сетевая компания Урала» (ИНН 6671163413, ОГРН 1056604000970, почтовый адрес: 620026, г. Екатеринбург, ул. Мамина Сибиряка, д. 140)

размещение объекта: «строительство КТП 10/0,4 кВ с оборудованием учета э/э, ЛЭП 10 кВ, ВЛ 0,4 кВ; Реконструкция ВЛ 0,4 кВ ТП-6913 (переключение ВЛ 0,4 кВ) для электроснабжения ИЖС по адресу: Пермский край, Пермский р-н, Двуреченское с/п, п. Горный, ул. Труда, з/у 9 (кад. номер зем. участка 59:32:3480001:2806, :1840, :2757, :3885)»

на землях муниципальной собственности.

на срок бессрочно.

Местоположение: КН 59:32:3480001:2402-Пермский край, Пермский муниципальный округ, п. Горный.

Приложение: схема предполагаемых к использованию земель или земельных участков.

Особые условия использования:

1) При установке опор электросетевого хозяйства учесть параметры ширины проезда улично-дорожной сети, во избежание сужения полосы отвода дороги. Установить опоры на расстоянии не более 2 метров от границ земельного участка.

2) При условии получения разрешения на производство земляных работ.

Заместитель председателя комитета,
начальник отдела муниципального
земельного контроля



(подпись, печать)

М.В. Королева

Схема предполагаемых к использованию земель или части земельного участка

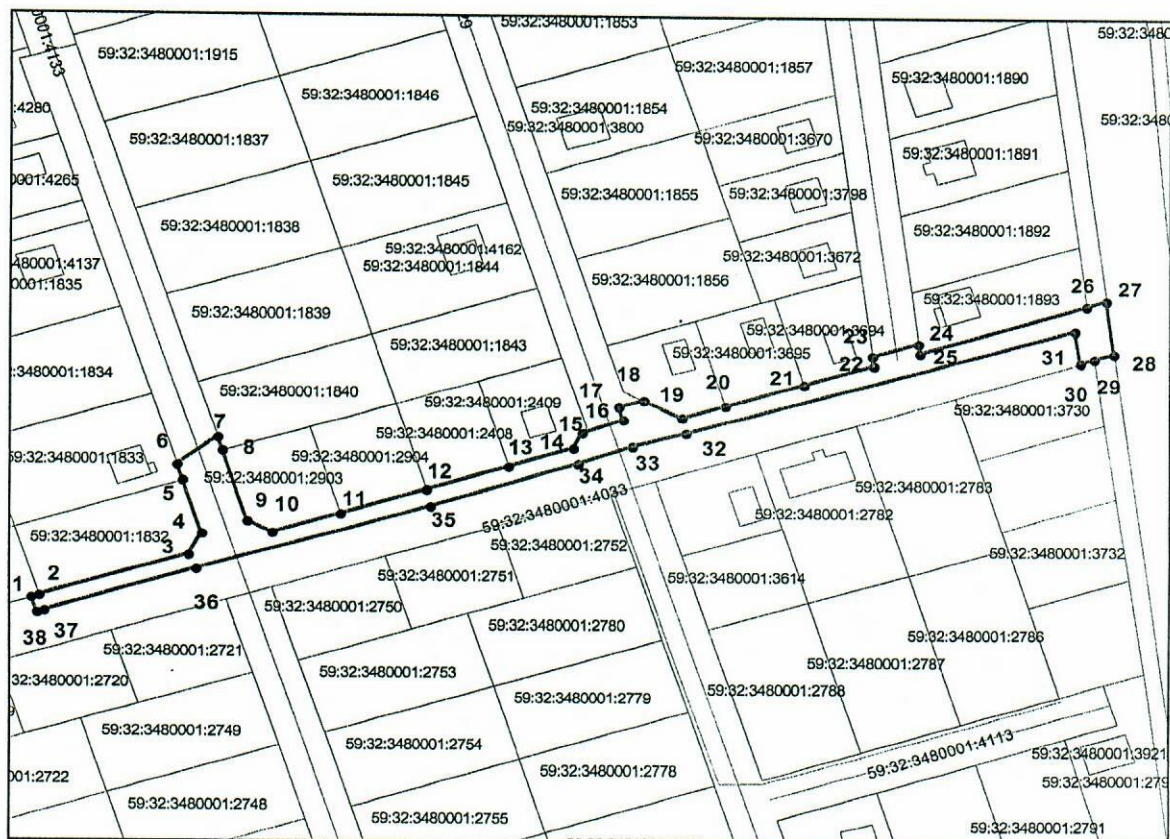
Объект: Строительство КТП 10/0,4 кВ с оборудованием учета э/э, ЛЭП 10 кВ, ВЛ 0,4 кВ; Реконструкция ВЛ 0,4 кВ ТП-6913 (переключение ВЛ 0,4 кВ) для электроснабжения ИЖС по адресу: Пермский край, Пермский р-н, Двуреченское с/п, п. Горный, ул. Труда, з/у 9 (кад. номер зем. участка 59:32:3480001:2806, :1840, :2757, :3885)

Местоположение: КН 59:32:3480001:2402-Пермский край, Пермский муниципальный округ, п. Горный

Площадь земель или части земельного участка, кв.м: 2076

Категория земель: Земли населенных пунктов

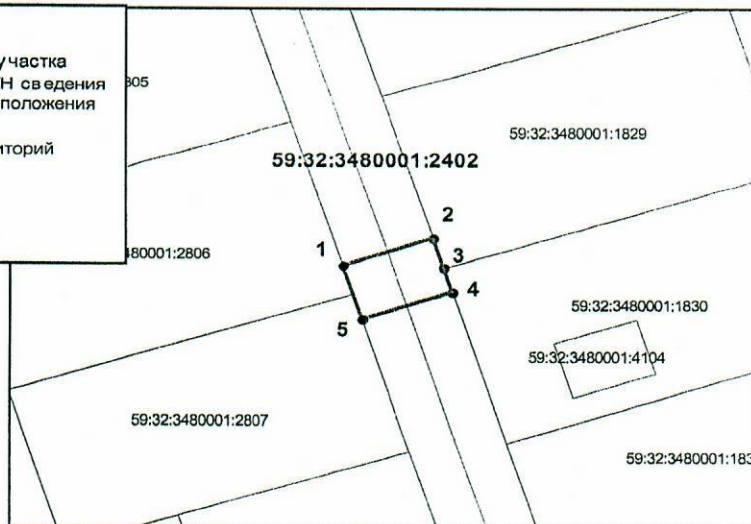
Вид разрешенного использования: КН 59:32:3480001:2402-Земельные участки общего пользования



Масштаб 1:2000

Условные обозначения:

- вновь образованная часть границы земельного участка
- существующая часть границы, имеющиеся в ГКН сведения о которой достаточны для определения ее местоположения
- граница кадастрового квартала
- зона с особыми условиями использования территорий
- граница населенного пункта
- обозначение ОКС по сведениям ГКН
- 59:32:0430001 - номер кадастрового квартала
- 59:32:0430001:1212 - номер учтенного земельного участка



Масштаб 1:1000

Заявитель: ОАО "МРСК Урала"

подпись

Владимирова А.Л. (по доверенности № ПЭ/430-2023 от 23.01.2023г.)

Схема предполагаемых к использованию земель или части земельного участка

Объект: Строительство КТП 10/0,4 кВ с оборудованием учета э/э, ЛЭП 10 кВ, ВЛ 0,4 кВ; Реконструкция ВЛ 0,4 кВ ТП-6913 (переключение ВЛ 0,4 кВ) для электроснабжения ИЖС по адресу: Пермский край, Пермский р-н, Двуреченское с/п, п. Горный, ул. Труда, э/у 9 (кад. номер зем. участка 59:32:3480001:2806, :1840, :2757, :3885)

Местоположение: КН 59:32:3480001:2402-Пермский край, Пермский муниципальный округ, п. Горный

Площадь земель или части земельного участка, кв.м: 2076

Категория земель: Земли населенных пунктов

Вид разрешенного использования: КН 59:32:3480001:2402-Земельные участки общего пользования

Каталог координат, м		
точки грани	X	Y
участок №1 площадь-1981 кв.м.		
1	504158,87	2236667,24
2	504159,49	2236669,14
3	504171,39	2236706,54
4	504177,67	2236709,78
5	504192,78	2236704,97
6	504197,11	2236703,61
7	504205,00	2236713,68
8	504201,28	2236714,86
9	504181,31	2236721,23
10	504178,06	2236727,50
11	504183,49	2236744,58
12	504190,45	2236766,43
13	504197,08	2236787,27
14	504202,35	2236803,81
15	504206,68	2236806,06
16	504210,50	2236816,52
17	504214,34	2236815,37
18	504216,21	2236821,66
19	504211,15	2236831,44
20	504214,64	2236842,41
21	504220,93	2236862,17
22	504226,50	2236879,65
23	504229,39	2236879,30
24	504232,95	2236890,93
25	504230,19	2236891,28
26	504243,74	2236933,83
27	504245,37	2236938,95
28	504230,27	2236940,92
29	504228,66	2236935,85
30	504227,54	2236932,32
31	504236,80	2236930,87
32	504206,69	2236832,43
33	504202,82	2236818,82
34	504197,82	2236805,03
35	504185,65	2236767,44
36	504167,32	2236708,45
37	504155,10	2236670,48
38	504154,54	2236668,62
участок №2 площадь-95 кв.м.		
39	504190,45	2236598,63
40	504194,34	2236609,93
41	504190,19	2236611,27
42	504186,73	2236612,38
43	504182,83	2236601,05
44	504186,68	2236599,83

Описание границ смежных землепользователей:

от точки 1 до точки 2 участок КН 59:32:3480001:1831
от точки 2 до точки 5 участок КН 59:32:3480001:1832
от точки 5 до точки 6 участок КН 59:32:3480001:1833
от точки 6 до точки 7 участок КН 59:32:3480001:2402
от точки 7 до точки 8 участок КН 59:32:3480001:1840
от точки 8 до точки 11 участок КН 59:32:3480001:2903
от точки 11 до точки 12 участок КН 59:32:3480001:2904
от точки 12 до точки 13 участок КН 59:32:3480001:2408
от точки 13 до точки 15 участок КН 59:32:3480001:2409
от точки 15 до точки 18 участок КН 59:32:3480001:2402
от точки 18 до точки 20 участок КН 59:32:3480001:3696
от точки 20 до точки 21 участок КН 59:32:3480001:3695
от точки 21 до точки 23 участок КН 59:32:3480001:3694
от точки 23 до точки 24 участок КН 59:32:3480001:2402
от точки 24 до точки 26 участок КН 59:32:3480001:1893
от точки 26 до точки 27 участок КН 59:32:3480001:2397
от точки 27 до точки 28 участок КН 59:32:3480001:723
от точки 28 до точки 29 участок КН 59:32:3480001:2902
от точки 29 до точки 30 участок КН 59:32:3480001:3730
от точки 30 до точки 1 участок КН 59:32:3480001:2402

от точки 1 до точки 2 участок КН 59:32:3480001:2402
от точки 2 до точки 3 участок КН 59:32:3480001:1829
от точки 3 до точки 4 участок КН 59:32:3480001:1830
от точки 4 до точки 1 участок КН 59:32:3480001:2402

Заявитель: ОАО "МРСК Урала"



Владимирова А.Л. (по доверенности № ПЭ/430-2023 от 23.01.2023г.)

подпись